



Colegios
Gredos San Diego

Consumo insostenible:

Residuos



Datos sobre generación de residuos

La generación de basuras está estrechamente ligada a nuestros hábitos de consumo.



- ✓ En 10 años (desde 1994 a 2004) la generación de residuos por habitante y día pasó de 1 Kg. a 1,5 Kg.
- ✓ La producción de residuos en España continúa incrementándose año tras año.



Datos sobre generación de residuos

¿Sabías que en Madrid...?



- ✓ ...se generó en el 2003 más de 1,5 millones de toneladas de residuos.
- ✓ Una montaña de basura de 8 metros sobre toda la superficie de El Retiro.



¿Son los residuos un problema ambiental?



En Navidades hasta un 20% de lo que pagamos por determinados productos corresponde a sus envoltorios.

Estos acaban directamente en el cubo de la basura.

Mientras que el resto del año cada persona genera 1,5 kilos de basuras al día, **en estas fechas son 2 kilos.**

La mitad son envoltorios y embalajes y envases de usar y tirar.



¿Cuándo generamos más basuras?

El destino principal de los residuos es el vertedero.



- Sistema costoso.
- Produce malos olores que atraen roedores y otros animales.
- Debido a la materia orgánica se produce emisión de metano que contribuye al efecto invernadero.
- Se producen residuos líquidos contaminantes de los suelos y las aguas subterráneas donde se filtran.



¿Qué podemos hacer?



**¡El mejor residuo
es el que no se
produce!**



La “Regla de las tres erres”

REDUCIR

REUTILIZAR

RECICLAR

La “Regla de las tres erres” es una propuesta de la organización ecologista Greenpeace.



REDUCIR

Paso primero por ser el más importante y eficaz.



Evita:

Gastos de energía.

Extracción de Materias primas.

Generación de residuos.



Consejos para REDUCIR

- ✓ Evita productos sobre-empaquetados.
- ✓ Comprar envases familiares.
- ✓ Consume productos frescos que no necesiten envase.
- ✓ Compra productos a granel.
- ✓ Evita bolsas de usar y tirar. Mejor carritos y bolsas de tela.



Consejos para REDUCIR

- ✓ Comprar productos concentrados.
- ✓ Disminuye al máximo el empleo de productos tóxicos: pilas, productos de limpieza...



Consejos para REDUCIR

✓ Evita productos de usar y tirar.



SÍ

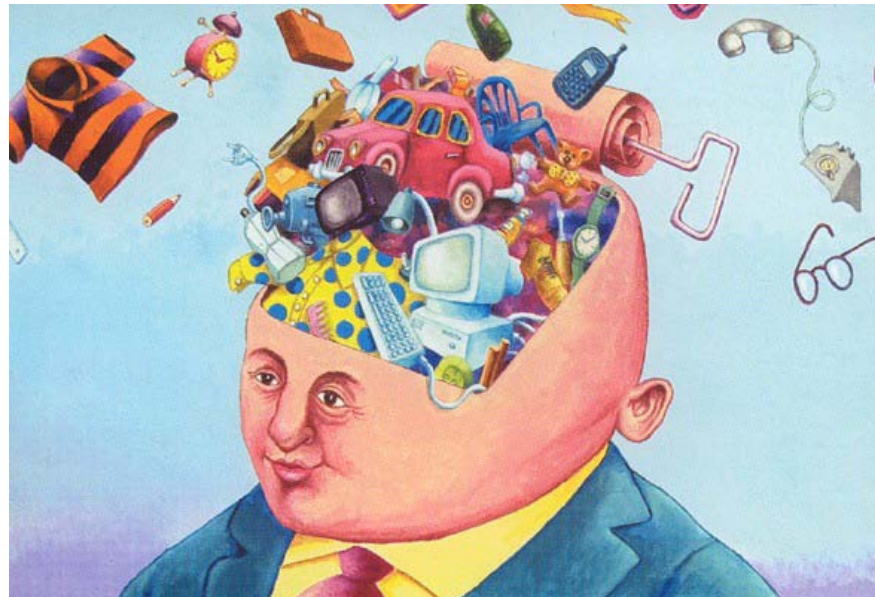


NO



Consejos para REDUCIR

- ✓ ¡Compra con responsabilidad! Lo que compras puede convertirse en residuo.



REUTILIZAR

Paso segundo.

Se alarga la vida útil de los productos y se evita la generación de residuos.



Consejos para REUTILIZAR

- ✓ Aprovecha los tarros de cristal.
- ✓ Reutiliza el papel de aluminio.
- ✓ Reutiliza las bolsas de plástico como bolsas de basura.
- ✓ Usa ropa vieja como trapo de cocina.



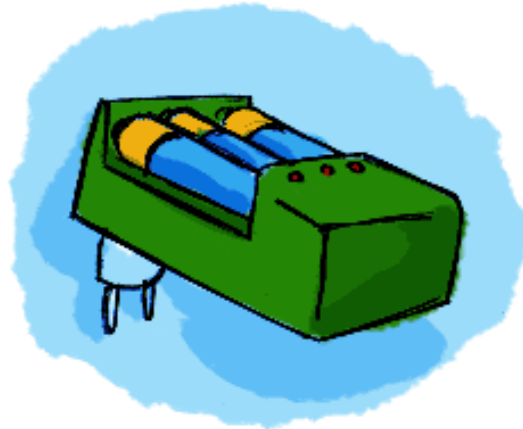
Consejos para REUTILIZAR

- ✓ Repara muebles y electrodomésticos siempre que sea posible.



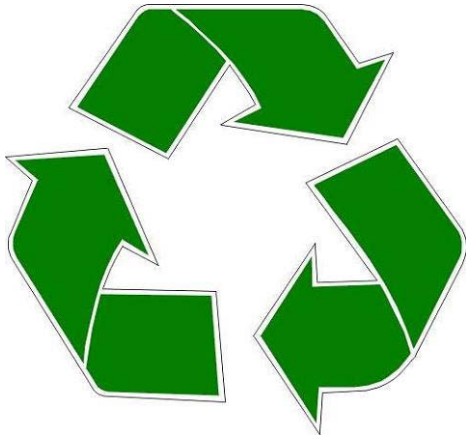
Consejos para REUTILIZAR

- ✓ Rellena los cartuchos y los tóners de las impresoras.
- ✓ Usa pilas recargables.



RECICLAR

Opción última de las tres.



Produce elevados gastos de energía y contaminación.

No evita la generación de residuos.

Es necesaria una buena separación en origen.



Contenedor azul

SÍ

- Cajas de cartón.
- Periódicos y revistas.
- Hueveras de cartón.
- Canutos de cartón.
- Papel de envolver.
- Papel de escritura.
- Sobres (sin la ventanilla).
- Bolsas de papel.

Consejo: papel lo menos arrugado posible.

NO

- Papeles o cartones manchados de grasa.
- Briks.
- Bolsas de plástico.
- Papeles adhesivos.



Contenedor verde

SÍ

- Botellas.
- Tarros.
- Frascos de vidrio (también con roll-on o atomizador).

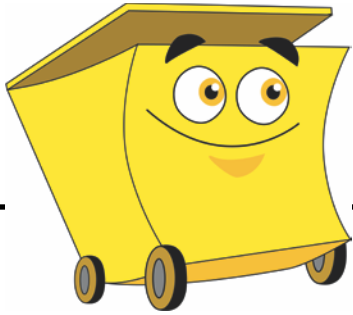


Consejo: enjuagarlos antes de depositarlos.

NO

- Tapones, tapas y chapas.
- Bombillas y fluorescentes.
- Espejos.
- Cristales de ventanas.
- Vasos, copas y platos de cristal, loza o cerámica.





Contenedor amarillo

SÍ

- Envases (bolsas de la compra, botellas de agua, bricks de zumo o leche, yogures, botes de productos de aseo y limpieza, etc.)
- Vasos y platos desechables.
- Envases de metal (latas de bebida y conservas, bandejas de aluminio, papel de aluminio).
- Mallas y redecillas de frutas.
- Envases de corcho blanco.
- Cajas de madera de pequeño tamaño.

NO

- Juguetes.
- Plásticos que no sean envases.
- Menaje del hogar.
- Baterías de coche y envases de aceite de coche.
- Envases que hayan contenido productos peligrosos.

Consejos: enjuagar los envases, no arrugar el papel de aluminio.



Contenedor gris o de tapa naranja

SÍ

- Restos de alimentos.
- Tapones de corcho.
- Plásticos que no son envases ni envoltorios, como muñecos, maquinillas de afeitar...
- Pañales y compresas.
- Arena de gato.
- Cerámica y porcelana.
- Goma.
- Bombillas convencionales.
- Papel y cartón sucios (de aceite, pintura, etc.)

NO

- Aceites: Punto limpio. ¡no tirar por el fregadero!
- Medicamentos: Farmacias puntos limpios.
- Pilas: contenedor de pilas o al punto limpio.
- Productos químicos y sus envases: punto limpio.
- Bombillas, fluorescentes.
- Baterías de coche.
- Escombros, electrodomésticos.
- Termómetros, radiografías.
- Ropa y calzado: contenedores específicos o puntos limpios.

Puntos limpios

- ✓ Centros de recogida gratuita.
- ✓ Residuos urbanos para los que no existe un contenedor específico en la vía pública, debido a su peligrosidad o a su gran volumen.
- ✓ Consulta en tu Ayuntamiento donde se encuentra el punto limpio más cercano.



Compost

- ✓ La mayor parte de nuestra basura es materia orgánica (restos de comida, restos de cosechas...)
- ✓ Con la separación de la materia orgánica podríamos hacer compost y obtener abono.



Hogar ecológico

- ✓ Muchos de los productos de limpieza que se comercializan actualmente, tienen gran cantidad de sustancias nocivas para la salud y para el medio ambiente.
- ✓ La utilización de productos caseros destinados a la limpieza del hogar reducen la generación de residuos y tóxicos.



Trueque

- ✓ El trueque es un sistema de intercambio de bienes y servicios sin necesidad de dinero.

Una gran red de trueque comenzó en Argentina en 1995.

Este fenómeno, que al principio se presentó como un complemento a la economía familiar, llegó a convertirse en 2002 en una estrategia de supervivencia para los argentinos que sufrían la crisis, llegando a contar con más de 2.000.000 de personas en sus redes.





COLEGIOS

